



Leitungswagensysteme für C-Schienen Programm 0230EX



CONDUCTIX
wampfler

ATEX Einführung

Allgemeine Hinweise

Die ATEX-Leitungswagensysteme bestehen neben den ATEX-Komponenten aus Standard-Komponenten der Programme 0230 und 0240 und können durch diese erweitert werden.

Für die ATEX-Anwendung ergeben sich folgende Besonderheiten:

Maximale Betriebsgeschwindigkeit:

Conductix-Wampfler Leitungswagenanlagen gemäß ATEX dürfen nur mit einer Geschwindigkeit von maximal 1m/s betrieben werden!
Beim Überschreiten dieser Geschwindigkeitsgrenze ist kein Explosionsschutz mehr gegeben.

Leitungen:

Die Leitungen müssen einen Außenmantel aus folgenden Materialien besitzen:

- Schweres Polychloropren oder ein anderer gleichwertiger synthetischer Elastomer
- Schwere Gummischlauchleitung oder Anschlussleitungen mit einem vergleichbar robusten Aufbau
- Keine Verwendung von PVC-Leitungen!

Erdung:

Zur Verhinderung von Zündvorgängen müssen alle leitfähigen Teile geerdet werden, die sich gefährlich aufladen können. Alle metallischen Komponenten der Leitungswagenanlage werden leitend miteinander verbunden. Darüber hinaus wird die Laufschiene geerdet.

Elektrische Anbaugeräte:


Kundenseitig beizustellende oder zu montierende Anbaugeräte wie Klemmenkasten am Steuerwagen und Steuerbirne müssen für den Einsatz in Zone 1 und Zone 21 geeignet sein. Die entsprechenden Herstellernachweise sind vom Kunden einzufordern und der Dokumentation der Leitungswagenanlage beizufügen.

Einsatzbereiche der Conductix-Wampfler Leitungswagen-Systeme gemäß ATEX


• Bergwerke und Grubengas

Keine Einteilung in Zonen		 WARNUNG! Einsatz nicht zulässig
---------------------------	--	--

• Sonstige explosionsgefährdete Bereiche – Gas

Zone 0	Explosionsfähige Atmosphäre tritt ständig, über lange Zeiträume oder häufig auf	 WARNUNG! Einsatz nicht zulässig
Zone 1	Explosionsfähige Atmosphäre tritt gelegentlich auf	Einsatz zulässig
Zone 2	Explosionsfähige Atmosphäre tritt selten oder kurzzeitig auf	Einsatz zulässig

• Sonstige explosionsgefährdete Bereiche – Staub

Zone 20	Explosionsfähige Atmosphäre tritt ständig, langfristig oder häufig auf	 WARNUNG! Einsatz nicht zulässig
Zone 21	Explosionsfähige Atmosphäre tritt gelegentlich auf	Einsatz zulässig
Zone 22	Explosionsfähige Atmosphäre tritt selten oder kurzzeitig auf	Einsatz zulässig

Inhalt

ATEX Einführung

Allgemeine Hinweise	2
Einsatzbereiche der Conductix-Wampfler Leitungswagen-Systeme gemäß ATEX	2

Systemanordnung

Programm 0230 für den EX-Bereich ATEX

Leitungswagen-System mit Mitnehmerwagen	4
Leitungswagen-System mit Steuerwagen	4

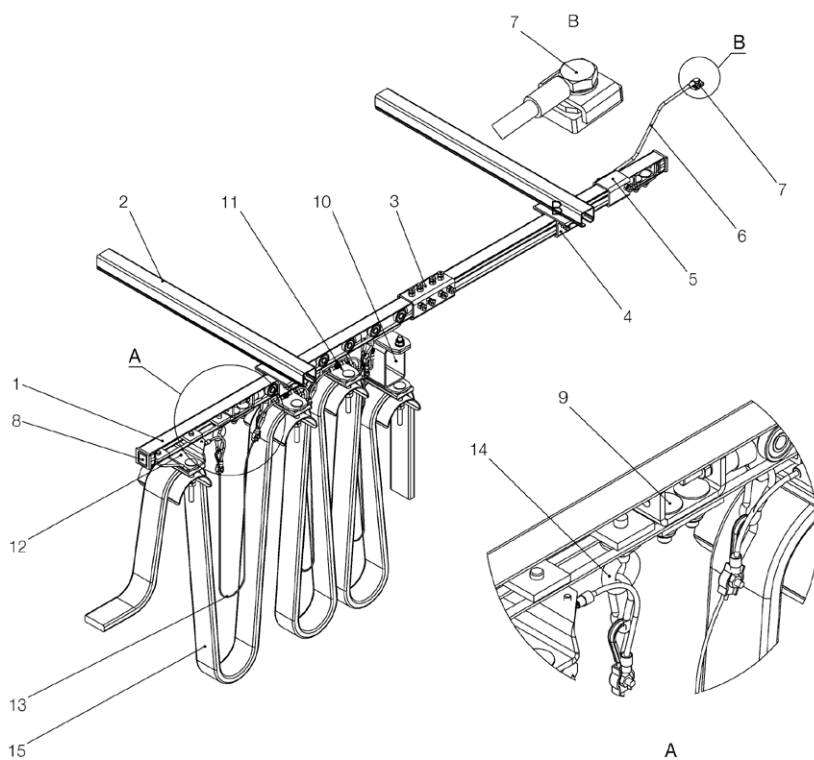
ATEX Zubehör

Programm 0230 für den EX-Bereich ATEX

Schutzleiter	5
Schutzleiter Anschlussstück	5
Zugentlastungsseil/Potentialausgleich	5
Erdanschluss-Klemme	5
Leitungswagen für Flachleitungen Programm 0230EX	6
Leitungswagen für Rundleitungen Programm 0230EX	7
Steuerwagen Programm 0230EX	7

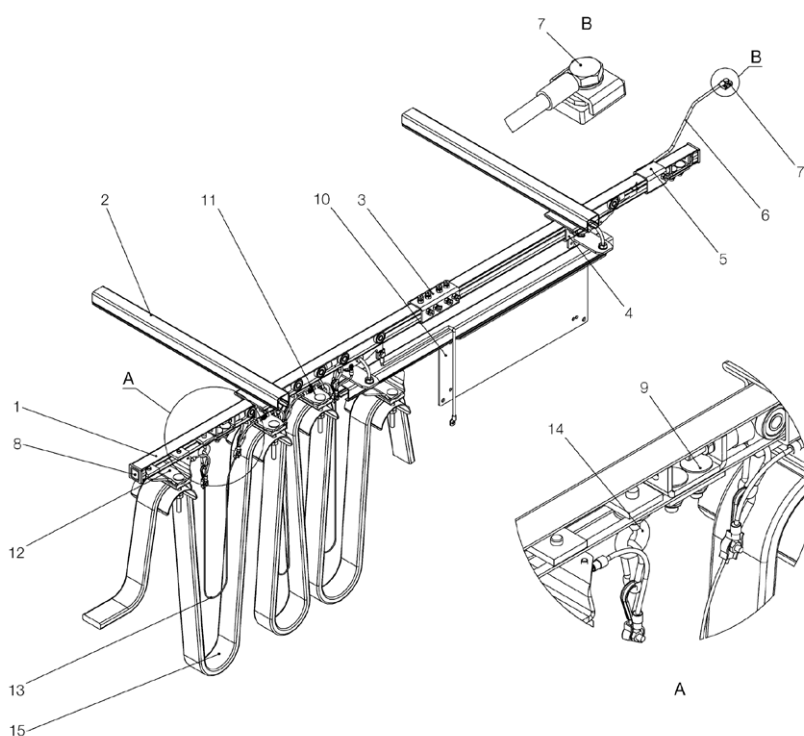
Systemanordnung Programm 0230 für den EX-Bereich ATEX

Leitungswagensystem mit Mitnehmerwagen



- 1 C-Schiene
- 2 Spannarm
- 3 Schienenverbinder
- 4 Schienenhalter
- 5 Erdanschluss-Klemme
- 6 Schutzleiter
- 7 Schutzleiter Anschluss-Stück
- 8 Verschlusskappe
- 9 Endanschlag
- 10 Mitnehmerwagen EX
- 11 Leitungswagen EX
- 12 Endklemme EX
- 13 Zugentlastungsseil/Potentialausgleich
- 14 Endklemme (Öse)
- 15 Leitung

Leitungswagensystem mit Steuerwagen

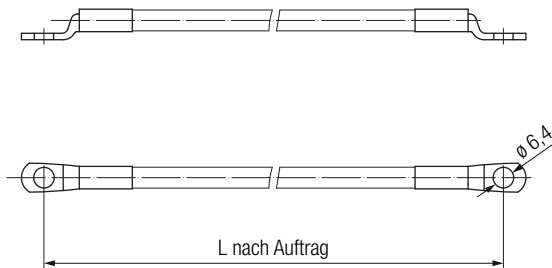


- 1 C-Schiene
- 2 Spannarm
- 3 Schienenverbinder
- 4 Schienenhalter
- 5 Erdanschluss-Klemme
- 6 Schutzleiter
- 7 Schutzleiter Anschluss-Stück
- 8 Verschlusskappe
- 9 Endanschlag
- 10 Steuerwagen-Oberteil
- 11 Leitungswagen EX
- 12 Endklemme EX
- 13 Zugentlastungsseil/Potentialausgleich
- 14 Endklemme (Öse)
- 15 Leitung

ATEX Zubehör

Programm 0230 für den EX-Bereich ATEX

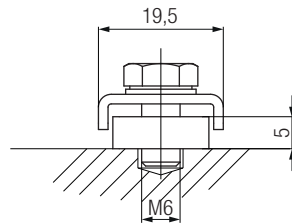
Schutzleiter



Bestell-Nr. 02-S215-0006

- Querschnitt 10 mm²

Schutzleiter Anschlussstück



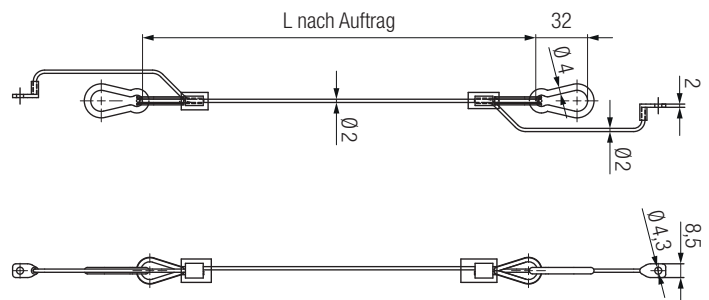
Bestell-Nr. 02-S215-0002

- Werkstoff: Stahl, verzinkt

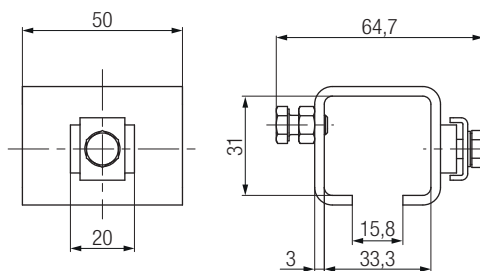
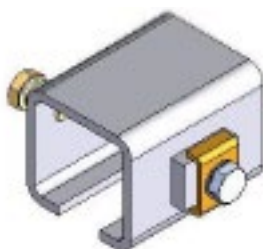
Zugentlastungsseil/Potentialausgleich

Bestell-Nr. 020330-02EX

- Durchmesser: 2 mm
- Werkstoff: Stahl, verzinkt



Erdanschluss-Klemme

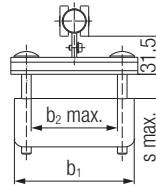
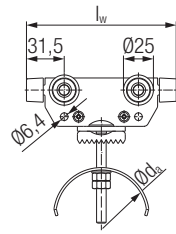


Bestell-Nr. 02-E007-0001

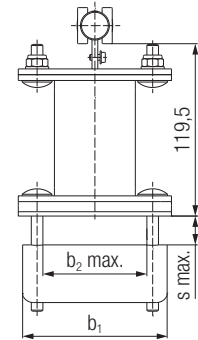
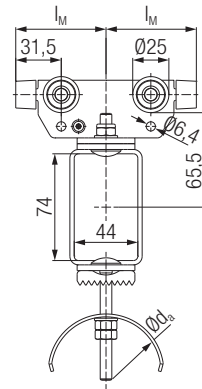
- Werkstoff: Stahl, verzinkt
- Gewicht: 0,165 kg

Leitungswagen Programm 0230 für den EX-Bereich ATEX

Leitungswagen für Flachleitungen Programm 0230EX



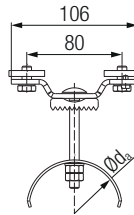
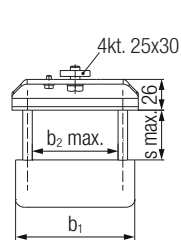
Leitungswagen



Mitnehmerwagen

Technische Merkmale

- Wagenkörper und Auflagen:
Stahl, verzinkt
- Verbindungselemente: Stahl, verzinkt
- Standard Laufrollen: Kugellager,
galvanisch verzinkt mit 2RS Dichtung
- Temperaturbereich: -20°C bis +50°C
- Maximale Tragfähigkeit: 20 kg



Endklemme

Leitungswagen Bestell-Nr.	[kg]	Mitnehmerwagen Bestell-Nr.	[kg]	Endklemme Bestell-Nr.	[kg]	d _a [mm]	l _w [mm]	l _m [mm]	b ₁ [mm]	b _{2 max} [mm]	s _{max} [mm]	
023330-125x100EX	0,65	023335-125x100EX	1,19	024230-100x042EX	0,70	80	125	62,5	100	72	20	
023330-125x160EX	0,86	023335-125x160EX	1,52	024230-160x042EX	0,93				160	132		
023330-160x100EX	0,70	023335-160x100EX	1,24	024230-100x042EX	0,70		160	80	100	72		38
023330-160x160EX	0,90	023335-160x160EX	1,56	024230-160x042EX	0,95				160	132		
023330-200x100EX	0,77	023335-200x100EX	1,31	024230-100x062EX	0,70		200	100	100	72		58
023330-200x160EX	0,97	023335-200x160EX	1,63	024230-160x062EX	0,95				160	132		
023332-160x100EX	0,82	023337-160x100EX	1,36	024232-100x042EX	0,80	125	160	80	100	72	15	
023332-160x160EX	1,11	023337-160x160EX	1,77	024232-160x042EX	1,13				160	132		
023332-200x100EX	0,87	023337-200x100EX	1,40	024232-100x042EX	0,80		200	100	100	72	35	
023332-200x160EX	1,16	023337-200x160EX	1,82	024232-160x042EX	1,13				160	132		
023332-250x100EX	0,94	023337-250x100EX	1,48	024232-100x062EX	0,82		250	125	100	72	60	
023332-250x160EX	1,24	023337-250x160EX	1,90	024232-160x062EX	1,15				160	132		
023333-200x100EX	1,02	023338-200x100EX	1,56	024233-100x042EX	1,00	160	200	100	100	72	18	
023333-200x160EX	1,40	023338-200x160EX	2,06	024233-160x042EX	1,40				175	132		
023333-250x100EX	0,95	023338-250x100EX	1,49	024233-100x042EX	1,00		250	125	100	72	42	
023333-250x160EX	1,34	023338-250x160EX	2,00	024233-160x042EX	1,40				175	132		

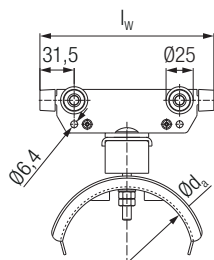
Leitungswagen Programm 0230 für den EX-Bereich ATEX

Leitungswagen für Rundleitungen Programm 0230EX

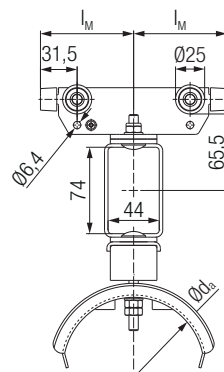
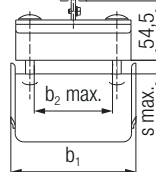


Technische Merkmale

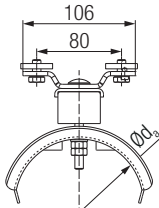
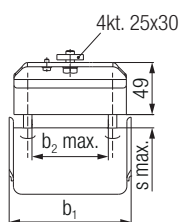
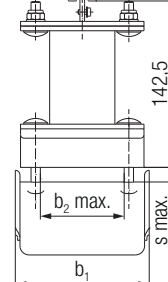
- Wagenkörper und Auflagen:
Stahl, verzinkt
- Verbindungselemente: Stahl, verzinkt
- Standard Laufrollen: Kugellager,
galvanisch verzinkt mit 2RS Dichtung
- Temperaturbereich: -20°C bis +50°C
- Maximale Tragfähigkeit: 20 kg



Leitungswagen



Mitnehmerwagen

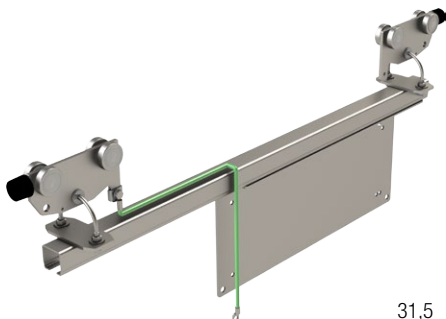


Endklemme

Leitungswagen Bestell-Nr.	[kg]	Mitnehmerwagen Bestell-Nr.	[kg]	Endklemme Bestell-Nr.	[kg]	d _a [mm]	l _w [mm]	l _m [mm]	b ₁ [mm]	b _{2 max} [mm]	s _{max} [mm]
023345-160x100EX	0,90	023347-160x100EX	1,45	024462-100EX	0,95	125	160	80	115	72	12,5
023345-160x160EX	1,19	023347-160x160EX	1,90	024462-160EX	1,37				175	132	
023345-200x100EX	1,20	023347-200x100EX	1,68	024463-100EX	1,05	160	200	100	115	72	16
023345-200x160EX	1,59	023347-200x160EX	2,14	024463-160EX	1,53				175	132	
023345-250x100EX	1,35	023347-250x100EX	1,83	024464-100EX	1,17	200	250	125	115	72	20
023345-250x160EX	1,88	023347-250x160EX	2,43	024464-160EX	1,71				175	132	
023345-320x100EX	1,77	023347-320x100EX	2,25	024465-100EX	1,33	250	320	160	115	72	25
023345-320x160EX	2,25	023347-320x160EX	2,80	024465-160EX	1,93				175	132	

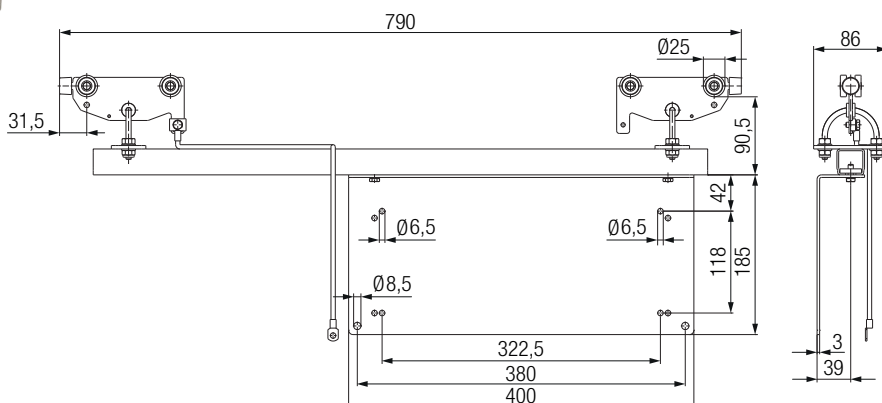
Steuerwagen Programm 0230 für den EX-Bereich ATEX

Steuerwagen-Oberteil Programm 0230EX



02-S023-0325

- Wagenkörper und Auflagen:
Stahl, verzinkt
- Verbindungselemente: Stahl, verzinkt
- Standard Laufrollen: Kugellager,
galvanisch verzinkt mit 2RS Dichtung
- Temperaturbereich: -20°C bis +50°C
- Maximale Tragfähigkeit: 32 kg
- Gewicht: 4,48 kg



www.conductix.com

Conductix-Wampfler GmbH

Rheinstrasse 27+33
79576 Weil am Rhein
Germany

Hotline

Phone +49 (0) 7621 662-222

Phone +49 (0) 7621 662-0

Fax +49 (0) 7621 662-144

info.de@conductix.com

www.conductix.com

