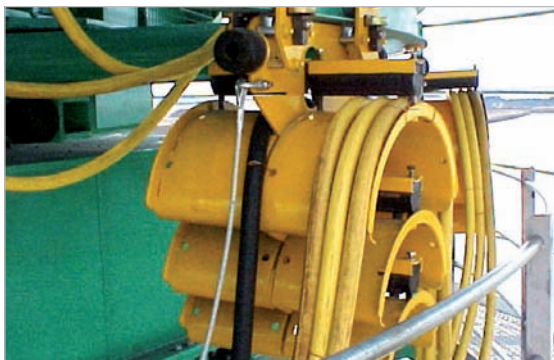


Referenz

Schiffsentlader

Großleitungswagen



Anlagenbeschreibung

Drehturmstromzuführung mit Leitungswagen an einem Schiffsentlader

Betreiber

HYDRO Aluminium, Sunndalsøra, Norwegen

Kunde

Alcan Engineering, Zürich (CH)

Produkt

Großleitungswagen, Programm 360

Geschwindigkeit

12 m / min

Fahrweg

130 m

Umgebungsbedingungen

Außenanlage, Meerhafen

Realisiert

2002 [Conductix-Wampfler AG] (CH)